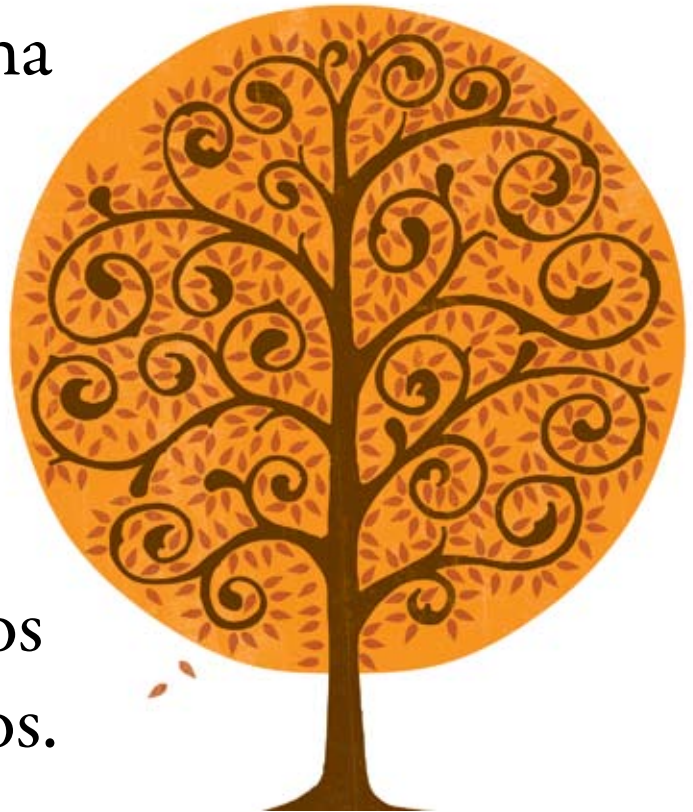


Unidad para la
Igualdad de Género
de Castilla-La Mancha

El Gobierno de
Castilla-La Mancha
viene trabajando
en el fomento de
la Igualdad de
Oportunidades
entre hombres y
mujeres durante los
últimos veinte años.



En 1989 se crea el primer Organismo de Igualdad en la comunidad autónoma de Castilla-La Mancha y desde entonces no se ha cesado en la búsqueda de **estrategias destinadas a la consecución de una sociedad más justa e igualitaria.**

Actualmente esta búsqueda de la igualdad se basa en una **estrategia doble:**

Por un lado, se siguen desarrollando actuaciones específicas dirigidas a la mejora de las condiciones de vida de las mujeres y por otro, se introduce la necesidad de incorporar transversalmente la perspectiva de género en la totalidad de ámbitos políticos, sociales, económicos, etcétera.

Una de las vías para introducir la perspectiva de género es la **creación de servicios especializados en la Administración regional** para dotarse de recursos, estrategias y herramientas que faciliten este objetivo.

Con esta intención, el Gobierno regional crea la Unidad para la Igualdad de Género de Castilla-La Mancha, generando así un servicio del Instituto de la Mujer que **proporciona apoyo y soporte para incorporar la estrategia de la transversalidad de género.**

Transversalidad de Género

La transversalidad o mainstreaming de género, es la **integración de la perspectiva de la igualdad de género en todos los ámbitos de la sociedad.**

El Grupo de Expertas y Expertos del Consejo de Europa lo define como “la organización (la reorganización), la mejora, el desarrollo y la evaluación de los procesos políticos, de modo que una perspectiva de igualdad de género se incorpore en todas las políticas, a todos los niveles y en todas las etapas, por las y los agentes normalmente involucrados en la adopción de medidas políticas”



Servicios de la Unidad para la Igualdad de Género

La Unidad para la Igualdad de Género **ofrece apoyo, formación, asesoramiento, herramientas**, así como cualquier otra actividad que impulse la incorporación de la transversalidad de género en la Administración regional de Castilla-La Mancha.

Áreas de actividad:

Diagnósticos e investigaciones. Realización de estudios sobre la realidad social, política, económica y cultural de hombres y mujeres en la región castellano-manchega.

Formación. Oferta de programas formativos presenciales y semipresenciales sobre Igualdad de

Oportunidades y transversalidad de género en las Políticas Públicas.

Consultoría. Apoyo y asesoramiento a los órganos gestores de la Administración así como a otros servicios regionales para la incorporación de la transversalidad de género.

Herramientas. Diseño de herramientas específicas sobre transversalidad de género e Igualdad de Oportunidades para facilitar la integración del enfoque de género en los procedimientos de trabajo de la Administración así como de otras entidades de la región.

What is the Unit for Gender Equality?

It is a service of the Instituto de la Mujer (the Castilla-La Mancha Women Board) that provides aid and support to the regional Administration of Castilla-La Mancha for implementing a gender mainstreaming strategy in public policies that stem from the regional Government.

The Unit works to achieve the institutionalisation of gender equality objectives within each one of

the regional Public Administration departments, thereby giving them a principle responsibility and the necessary resources for assuming it directly. To do so, it facilitates awareness and training actions, it generates mainstreaming application tools in sector policies, it offers specialised advising regarding equality, and it actively cooperates on preparing strategies targeted at achieving real equality between women and men.



En quoi consiste le service pour l'égalité des sexes ?

Il s'agit d'un service de l'Institut de la femme qui offre son soutien à l'administration régionale de Castilla-La Mancha en vue de mettre en oeuvre une stratégie d'intégration de la dimension de genre dans les politiques publiques du gouvernement régional.

Ce service oeuvre à l'institutionnalisation des objectifs d'égalité entre les sexes au sein de l'administration publique régionale, leur conférant ainsi une

responsabilité accrue et les moyens nécessaires pour assumer directement cette responsabilité.

Le service encourage dans cette perspective des actions de sensibilisation et de formation, développe des outils d'intégration de la dimension de genre dans les politiques sectorielles, offre son expertise en matière d'égalité et, enfin, collabore activement à l'élaboration de stratégies visant à parvenir à une égalité réelle entre les femmes et les hommes.

Rompiendo mitos,
encontrando soluciones

Unidad para la Igualdad de Género de Castilla-La Mancha

T. 925 21 57 95

F. 925 28 04 13

www.institutomujer-clm.com

info@unidadigualdadclm.es

www.unidadigualdadclm.es

